

Dramix® 3D

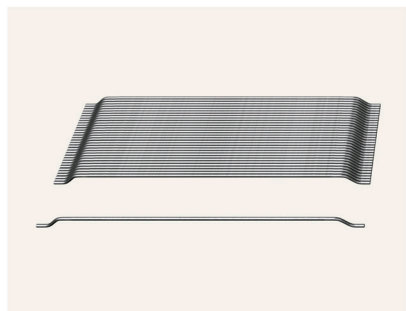
65/60BG

Esbeltez

Longitud

Acero gris
(Bright)Encolada
(Glued)

Hormigón reforzado



Anclaje original

Dramix® 3D es una fibra de gran rentabilidad ideal para estructuras de hormigón estándar estáticamente indeterminadas que habitualmente se encuentran sometidas a cargas estáticas dinámicas y de fatiga.

Tecnología encolada para refuerzo tridimensional

Dramix® Las fibras de acero se unen con un pegamento hidrosoluble. El pegamento ayuda a evitar el aglomerado de fibras durante el proceso de mezcla y garantiza una distribución homogénea de las fibras en toda la mezcla de hormigón.

Propiedades del material

Resistencia Nominal a la tracción:

1.160 (N/mm²)

Módulo de Young:

210.000 (N/mm²)

Deformación máxima en tracción:

0,8 %

Mínima dosificación según EN 14889-1

15 kg/m³

Red de fibras

2.999 m/m³ por 15 kg/m³

3.257 fibras/kg

Geometría

Gama de fibras



Longitud (l) * / Diámetro (d)

60 mm

0,90 mm

Ratio de esbeltez (l/d): 65

* valor indicativo

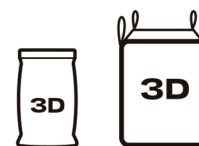
Embalaje

SACOS:

10 / 20 kg

BIG BAG:

1.100 - 1.200 kg



Manipulación



NO ESTIBAR



MANTENER SECO

Certificados del producto*



Certificados del sistema*

Las plantas industriales Dramix® cuentan con los certificados ISO 9001 e ISO 14001.



Conformidad del producto

Dramix® cumple con las normas técnicas ASTM A820, EN 14889-1 e ISO 13270 clase A.

* Los certificados del sistema y el producto son específicos de cada planta.